

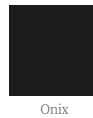
ATTILA - Mobile 2 cassettei - 600/700/800/1000/1200 (2x600)/1400 (2x700)



Finiture esterne



Interno



Finiture Maniglia



Caratteristiche tecniche

Composizione di frontali e lati (sp.=16 mm):

- Naturale, Rovere Africa, Noce Maya, White Satin, Black Satin, Green Satin, Red Satin: pannello truciolare laminato.

Composizione della struttura interna (sp.=16 mm): pannello truciolare laminato con finitura onix.

* Tutti i pannelli utilizzati nella fabbricazione di questo mobile sono di classe E05 a basso contenuto di formaldeide.

*Bordi secondo il design: PVC, ABS. (bordatura con colla PUR)

Ferramenta

Maniglie Maniglia in alluminio laccato in nero opaco inclusa.

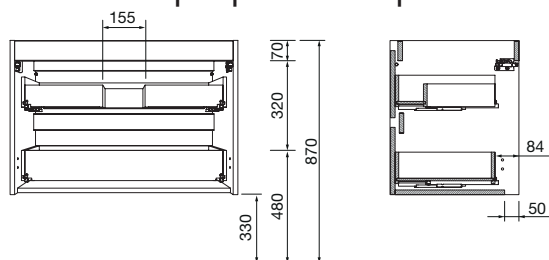
Cassetto: Cassetto in legno con guida a scomparsa a estrazione parziale con chiusura ammortizzata e regolazione in altezza. Capacità di carico max 25 kg

Ganci: Ganci ad alta resistenza con tre regolazioni indipendenti accessibili dal frontale. Capacità di carico 70 kg

Lavabi inclusi nei set

- 600/700/800/1000: Constanza
- 1200: Constanza doppio
- 1400: Toscana doppia vasca.

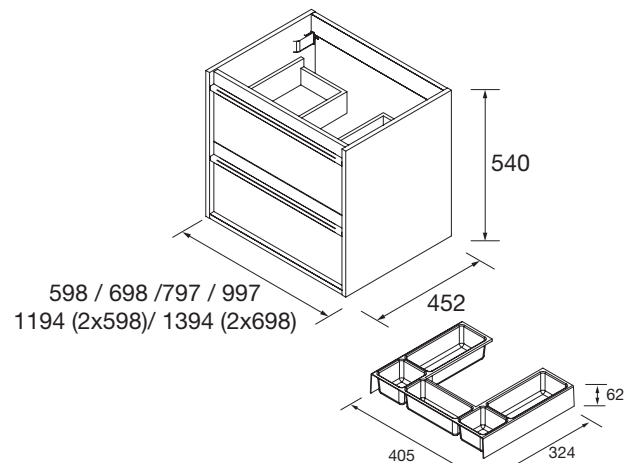
Spazio libero per presa d'acqua



Dimensioni e peso dell'imbollaggio

	600	700	800	1000
Lunghezza mm	660	760	860	1060
Profondità mm	510			
Altezza mm	610			
Peso netto kg	23,2	23,4	27,1	31,6
Peso lordo kg	25,3	25,5	30,2	34,7

Dimensioni del mobile



Separatore nel cassetto incluso

CONSTANZA - Lavabo integrato 610/710/810/910/1010/1210



Finitura



Bianco
lucido

Dimensioni e peso dell'imbollaggio

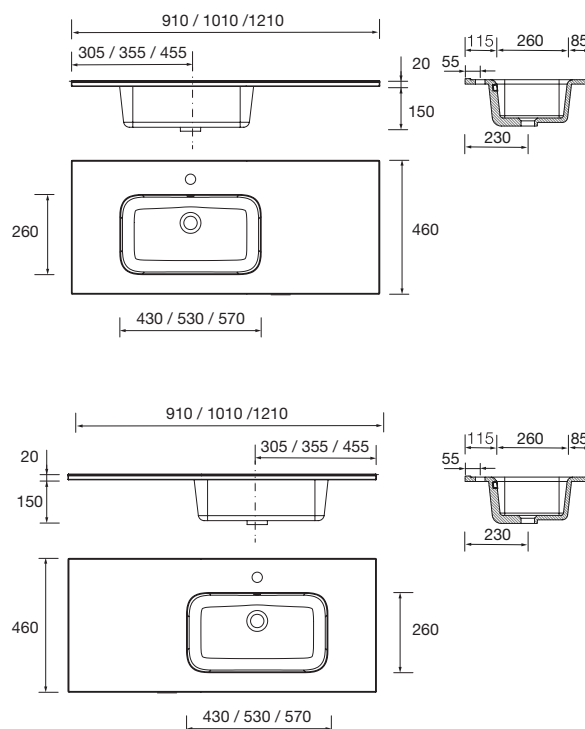
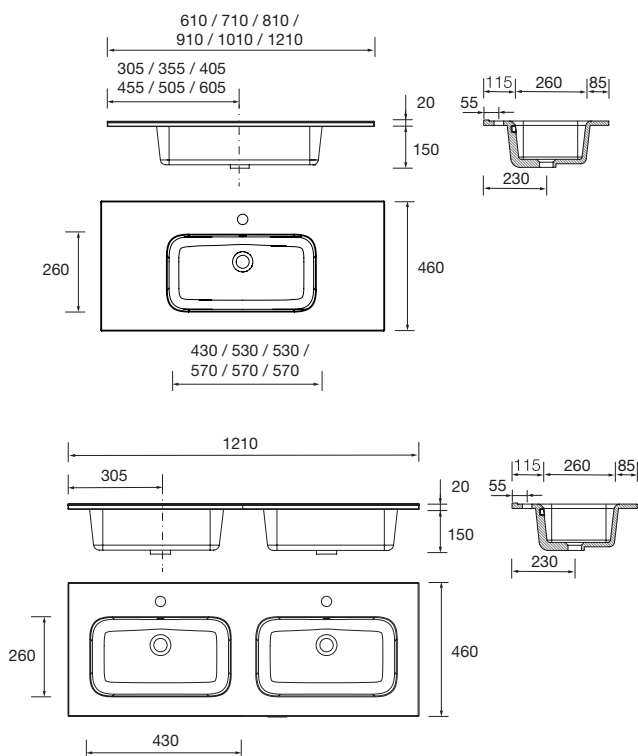
	600	700	800	900	1000	1200
Lunghezza (mm)	635	735	835	935	1035	1235
Profondità (mm)	495					
Altezza (mm)	195					
Peso netto (kg)	12,5	12,9	13,2	16	18,4	26,1
Peso lordo (kg)	14	14,5	15,3	18	20,5	29

Caratteristiche tecniche

- Lavabo integrato in porcellana bianca ad alta lucentezza.
- Resistente ai prodotti chimici e ai graffi.
- Riciclabile.
- Lavabo con troppopieno.
- Sifone, scarico Clicker e rubinetto non inclusi.

Dimensioni del prodotto

* ± 10 mm



SENA - Specchio vetro 5 mm



Norma CE



3 anni garanzia



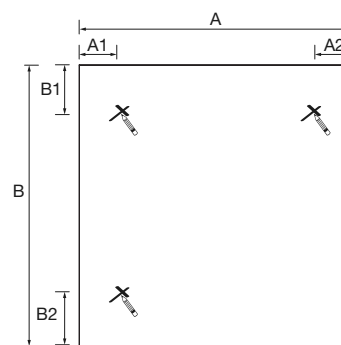
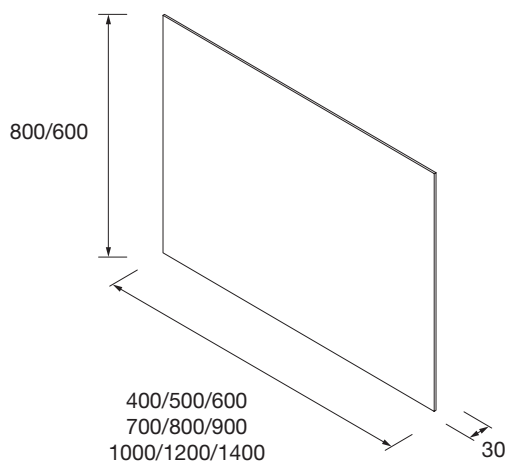
Specchio multiposizione

Caratteristiche tecniche

- Vetro dello specchio rettangolare 400/500/600/700/800/900/1000/1200/1400
- Tipo di fissaggio: Gancio, tasselli e viti a rampino inclusi.

Misure di installazione

Dimensioni



A	B	A1	A2	B1	B2	H	V
400	800	76	76				X
500	800	76	76				X
600	800	76	76	206	206	X	X
700	800	76	76	206	206	X	X
800	800	76	76	206	206	X	X
900	800	206	206	76	76	X	X
1000	800	206	206	76	76	X	X
1200	600	206	206	76	76	X	X
1200	800	206	206			X	
1400	600	206	206	76	76	X	X
1400	800	206	206			X	

Dimensioni e peso dell'imballaggio

	400	500	600	700	800	900	1000	1200x600	1200x800	1400x600	1400x800
Lunghezza (mm)	460	560	660	760	860	960	1060	1245	1240	1445	1140
Profondità (mm)								60	45	60	45
Altezza (mm)	860							650	640	650	840
Peso netto (kg)	5	6,2	7,2	8,3	9,4	10,4	11,4	9,8	11,1	10,1	13,1
Peso lordo (kg)	5,5	6,6	7,7	9	10,1	11,2	12,3	10,6	12	11	14

BOREAL - Applique luce LED



IP44 IP44

Basso consumo. Led Samsung.

CE Norma CE

5 3 anni garanzia

Caratteristiche tecniche

Corpo in policarbonato V0 e braccio in ABS cromato V0.

- Componenti dell'imballaggio:

- 1 applique
- 1 elemento multigancio
- 1 scatola di collegamento
- Gomma UTE

- Tipo di fissaggio:

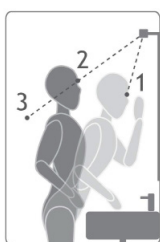
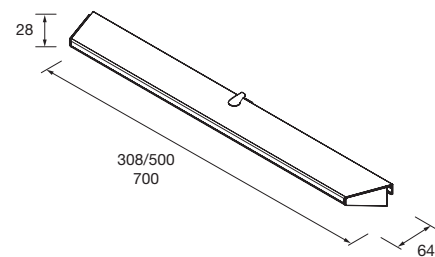
Linguetta integrata per l'ancoraggio al vetro/specchio

Dimensioni e peso dell'imballaggio

	308	500	700
Lunghezza (mm)	315	515	715
Profondità (mm)	75		
Altezza (mm)	45		
Peso netto (kg)	0,131	0,201	0,215
Peso lordo (kg)	0,192	0,261	0,273

	308	500	700
Kelvin (°K)	5700		
Classe di isolamento	CII		
Wattios (W)	6 W	8 W	10 W
Tensione nominale	230 V		
Efficienza energetica	E		
Vita utile (H)	36.000 h		
Lúmenes	738	985	1217

Dimensioni



	308	500	700
1	1150 lx	1373 lx	1500 lx
2	474 lx	564 lx	599 lx
3	165 lx	240 lx	205 lx